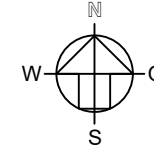
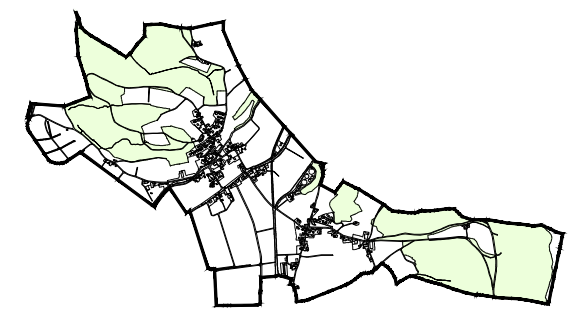


**ERGÄNZUNG RICHTPLANKARTE
GESAMTES GEMEINDEGEBIET 1:5'000**



Mitwirkung

MASSSTAB : 1:5000

DATUM : 27.02.2024

DIE VERFASSTER :
LOHNER+PARTNER AG
 PLANUNG BERATUNG RAUMENTWICKLUNG THUN
Landplan
 PLANUNG GESTALTUNG ENTWICKLUNG

Automatische Zeichnung erstellt durch:
**Ingenieurbüro für Hochbau, Tiefbau, Vermessung
Schmalz Ingenieur AG**
 Kirchweg 1 Dorfstrasse 20 Bernstrasse 11
 3510 Konolfingen 3550 Langnau 3110 Münsingen
 Tel. 031 790 22 22 Tel. 034 402 46 89 Tel. 031 721 02 64
 Fax 031 790 22 20 Fax 034 402 58 75 Fax 031 721 64 85

Genehmigungsvermerke

Mitwirkung vom bis
 Vorprüfung vom 22.06.2023
 Beschlossen durch den Gemeinderat am

Namens der Einwohnergemeinde:
 Der Gemeindepräsident Der Gemeindevorsteher

.....
 Rudolf Scheidegger Philipp Langhart

Die Richtigkeit dieser Angaben
 bescheinigt: Herbligen,

Der Gemeindevorsteher
 Philipp Langhart

Genehmigt durch das Amt für
 Gemeinden und Raumordnung am am



Legende

Teilbereich Verkehr

Wanderwege

Hinweise

Bauzonen
 Wald
 Gewässer

Aktenstück Nr.	Version Datum	Verfasser Kürzel	Konform
24741_Fuss_Wanderwege.dwg	22.03.2022	NP	KF
24741_Fuss_Wanderwege.dwg	15.01.2024	NP	KF
24741_Fuss_Wanderwege.dwg	27.02.2024	NP	KF